

日常の点検・お手入れ

※点検・お手入れ清掃が済んだ状態で
ご使用ください

※保護の為、必ず手袋を付けてから点検とお手入れを行ってください。

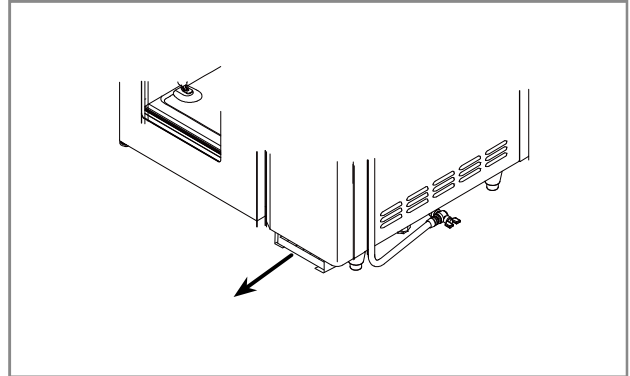
エアフィルター

エアフィルターの清掃

エアフィルターは一週間に一度、ホコリの除去または水洗いを行ってください。

※フィルターの損耗または目詰まりが起きると、
機器の故障の原因になります。

- 水洗い後は、しっかり乾燥させてから取り付けてください。
- 油污れ等がひどい場合、中性洗剤での浸け置き洗いをすると効果があります。
- フィルターの損耗が激しい場合は交換してください。



スチームタンク排水

スチームタンクの排水

(調理終了後、毎日行う)

スチームタンク内の洗浄と排水をします。
本体が十分に冷めてから行ってください。熱い状態で使用すると、機能しない場合があります。

- ①扉を開けます
- ②「タンク排水」ボタンを3秒以上押します
●操作パネルの表示が消え、「タンク排水」と「洗浄」が点灯して排水します。
- ③排水が終わると自動的に電源が切れます

※排水をすることでスチームタンク内を清潔に保ちます。

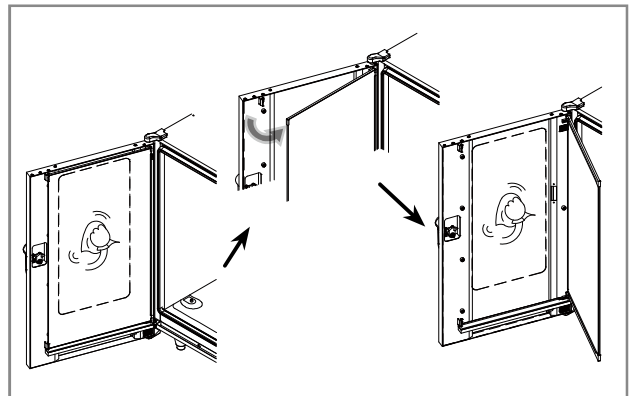


扉ガラス

扉ガラス (調理終了後、毎日行う)

- 内ガラスに付いた油污れ等は、水または中性洗剤を使い、濡れたふきん等で落としてください。
- 内ガラス内側の汚れは、上下のストッパーから外し、清掃してください。
- 汚れを落とす際に「金属たわし」等の固い物でこすらないでください。

※細かな傷が熱収縮により成長し、突然ガラスが割れる場合があります。また破損時は、細片となって大きな音とともに飛散する恐れがあります。傷が見られた場合には、早めの交換を行ってください。



水受皿

水受皿の清掃 (調理終了後、毎日行う)

- 扉側水受皿と本体側水受皿に付いた油污れを水または中性洗剤を使い、束子等で汚れを落としてください。清掃しないで使い続けると能力低下や故障の原因になります。
- 本体側水受皿が詰まった場合は、市販のパイプ洗浄剤にて清掃してください。
(推奨：パイプクリアジェル / シーバイエス)
排水部に洗剤を流し込み、10～30分 浸け置き後、水で洗い流します。

※排水部には柔らかいチューブがつながっているため、針金等、硬く細い物でつかないでください。チューブに穴が開き、水漏れの原因となります。

