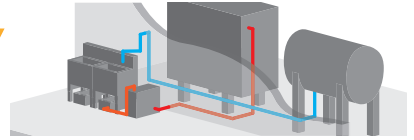


# フライヤーをご使用の方へ 現場の負担を **ZERO** にする 揚げ油の運用ソリューション

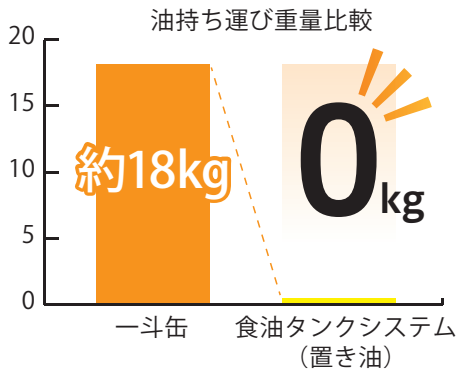
食油タンクシステム (置き油) が選ばれる理由



運搬重量

**ZERO**  
ゼロ

バルブをひねり、スイッチを押すだけの簡単操作で、食用油の給油・廃油が可能です。給油完了時は、再度スイッチを押してバルブを閉じるだけ。重労働だった油の入れ替え作業が不要となり、アルバイトやパートタイムの方の、入れ替わりが多い環境でも、引き継ぎが容易で安全に作業でき、作業効率がUPします。

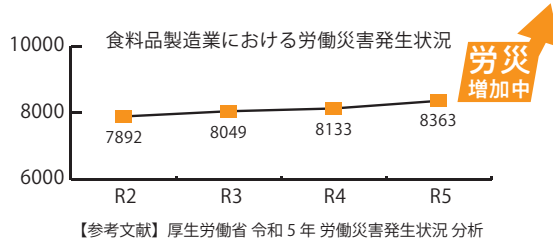


18リットル

一斗缶 使用リスク

**ZERO**  
ゼロ

一斗缶 (18L 缶) の食用油は、荷受け時の落下や開封時の切り傷、油こぼれによる転倒など、重大な労災事故につながるリスクがあります。食油タンクシステム (置き油) は、バルブ操作のみで給廃油が完結するため、重量物による負担や、危険な作業が一切発生いたしません。作業時の安全性を確保し、労働災害リスクをゼロにすることで、従業員の安全と効率的な作業環境を実現し、働きやすい職場作りと、生産性向上に貢献いたします。



使用者 ヤケドリリスク

**ZERO**  
ゼロ

食品工場における食用油の給廃油作業は、高温の油に触れるリスクが伴い、作業員のやけど事故発生の危険性があります。油タンクシステム (置き油) は、移動式濾過器を用いることで、フライヤーから油の移動を安全に行うことを可能にし、さらに廃油送油 BOX のスイッチ操作により、屋外廃油タンクへの移送も安全に行えます。これにより、作業員のやけどリスクをゼロに抑え、安全な作業環境を実現いたします。

R5 高温・低温の物との接触 労働災害発生状況

**419** 名 / 年

【参考文献】  
JISHA(中央労働災害防止協会)  
労働災害分析データ 1010 食品製造小計 令和6年8月20日

## 自動化で作業効率UP!

Before → After  
**45**分 → **14**分

スーパーマーケット惣菜部門 18L フライヤー 1 台への給油作業を想定

Before 一斗缶 : 一斗缶購入 5分、荷受・移動 10分、注入 5分、ろ過 10分、廃油 15分  
After システム : 荷受・移動 0分、注入 2分、ろ過 10分、廃油 2分

フライヤーに油を注油する際、一斗缶だと 18kg の重量物を荷受けから調理場まで人力で運搬する必要があり、作業負担が大きく危険を伴います。食油タンクシステム (置き油) は、製油会社がローリー車で直接タンクへ給油し、バルブ操作だけで必要量を取り出せます。一斗缶の開封や搬送、空き缶の後片付けも不要となり、廃油はリサイクル会社が回収するため、作業効率が大幅に向上。人的負担の軽減と作業時間の短縮を実現します。



人手不足で  
作業効率UPを図りたい！

人が定着せず  
複雑な工程を教えるのが大変！

揚げ物作業を  
より安心・安全な環境にしたい！

アルバイトやパートの方でも  
誰でも使えるシステムを組みたい！



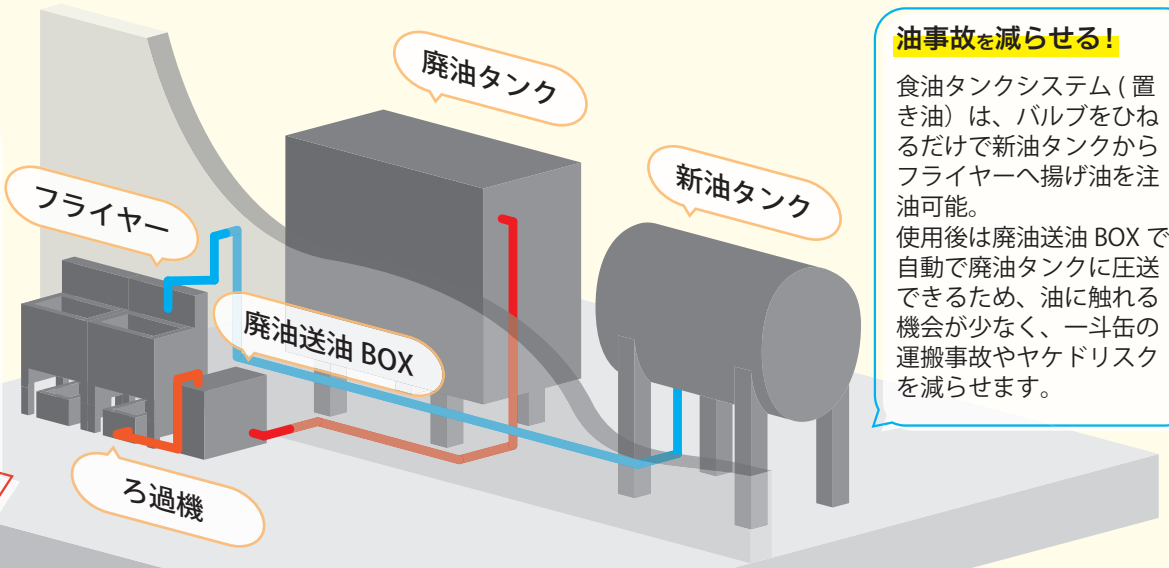
# 食油タンクシステム (置き油) が 毎日の給油・廃油の悩みをすべて解決！

## Flow

システムの流れ

### 自動化で作業効率UP!

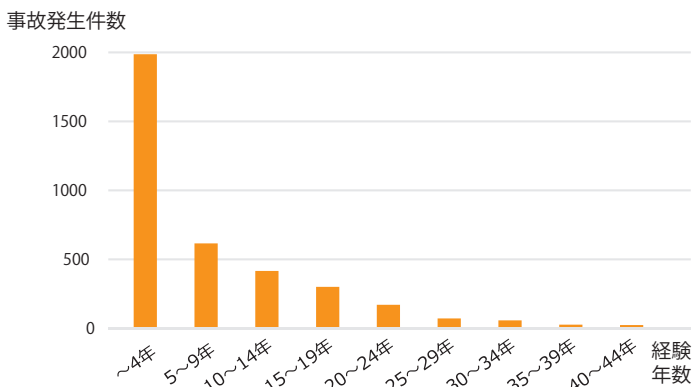
高温油の取扱いは危険で重労働。食油タンクシステム (置き油) は、安全性と効率性を両立。新油の注入や廃油を自動化し、作業者の負担を大幅に軽減。作業効率が飛躍的にUPします。しつこい油污れの清掃も少なくなるため、作業効率化が可能です。



### 油事故を減らせる!

食油タンクシステム (置き油) は、バルブをひねるだけで新油タンクからフライヤーへ揚げ油を注油可能。使用後は廃油送油BOXで自動で廃油タンクに圧送できるため、油に触れる機会が少なく、一斗缶の運搬事故やヤケドリスクを減らせます。

R1年食品製造業死亡・重篤事故経験年数発生件数 → 経験年数の浅い従事者の事故件数が多い



【参考文献】農林水産省 新たな現場の作業安全対策の実現に向けた調査委託事業 第1章 作業事故実態及び要因分析調査II-5 分野別分析 (食品産業) (令和二年度)

食油タンクシステム (置き油) で

## 作業効率UP! 油事故を減らせる!

近年、人手不足で、経験が浅い方や体力的に不安な高齢の方が、危険な作業をしなければならないケースが増えています。食油タンクシステム (置き油) では、バルブをひねる・スイッチを押すだけで、移動式濾過器が、自動的に油を注油・廃油を行うため誰でも安全に、そして効率的に作業が行えます。そのため、経験や体力に関係なく、安全に作業を進めることが可能なため、経験の浅いアルバイトや高齢の方でも安心してご利用頂けます。

誰でも  
安全に使える  
システムが  
必要



## Question

よくある質問

Q 既存店舗でも設置できますか？

A 設置できます。新油・廃油システム片方だけの設置も可能です。

Q 寒さで固まりやすい油を使用していますが対応できますか？

A 油種に合わせて設計対応可能です。

お問い合わせ

Q タンクはどこでも設置可能ですか？

A タンクへの給油・抜き取りが必要な為、近くにローリー車が停車出来る場所が必要。

Q システム導入に関して法規制はありますか？

A 新油 + 廃油合計で、2000L 未満の場合は消防届出不要です。

